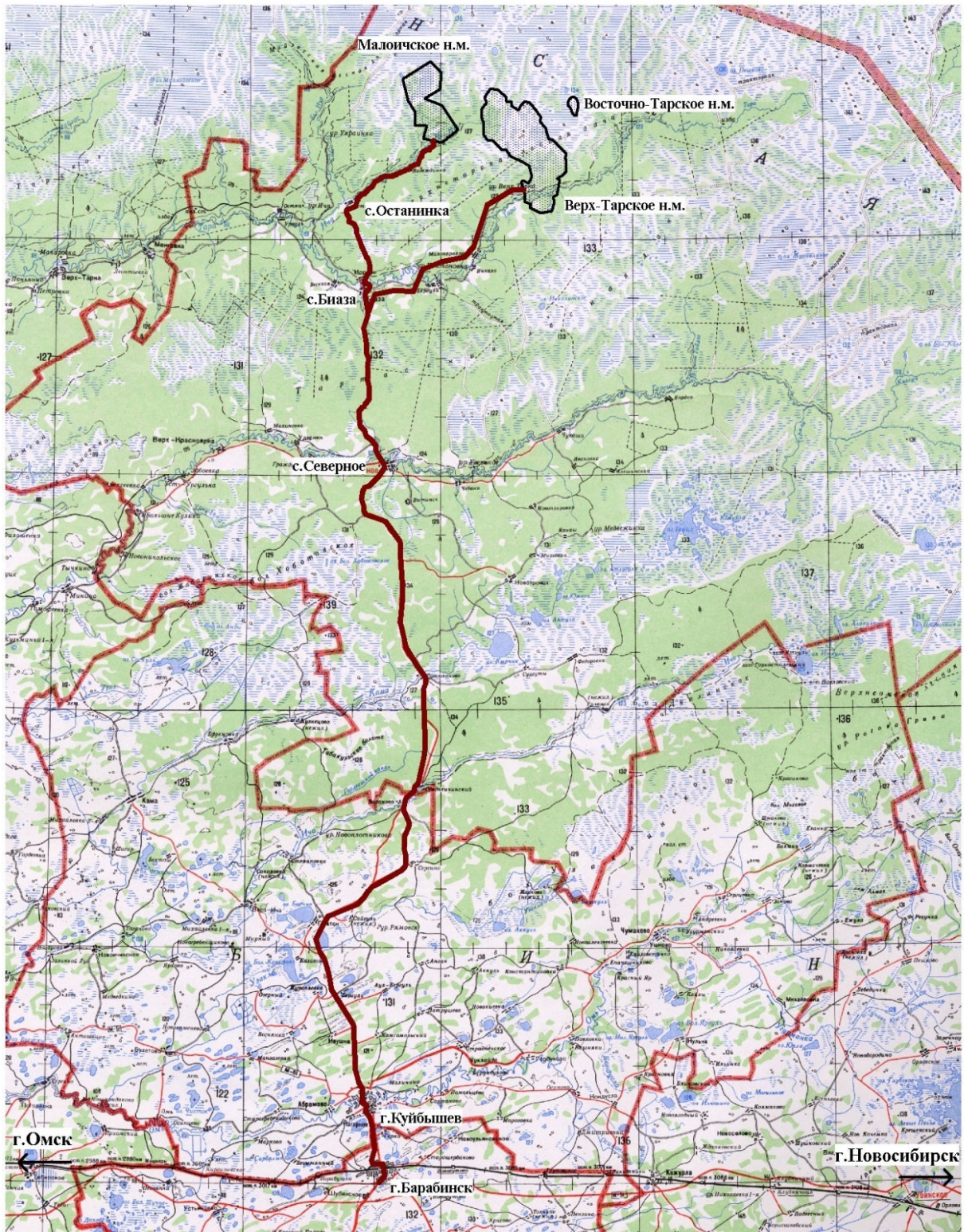

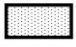


# Схема расположения Малоичского, Верх-Тарского и Восточно-Тарского нефтяных месторождений



Условные обозначения:

	- автодорога
	- горный отвод Малоичского, Верх-Тарского и Восточно-Тарского н.м.

Расстояние:

г.Новосибирск - г. Барабинск	L = 330 км.
г. Барабинск - с. Северное	L = 135 км.
с. Северное - Малоичское н.м.	L = 70 км.
с. Северное - Верх-Тарское н.м.	L = 70 км.
с. Северное - Восточно-Тарское н.м.	L = 80 км.

**Перечень передаваемого в аренду Имущества.**

<b>№п/п</b>	<b>Наименование имущества</b>	<b>Инв. №</b>	<b>Год ввода в эксплуатацию</b>
1	УАЗ 3962 (Санитарный)	43004	2006
2	Агрегат депарафинизации	43010	2001
3	Автомобиль-мастерская на шасси ГАЗ-33081	102240	2013
4	Гусеничный снегоболотоход ГАЗ-34039-22	102374	2013
5	Установка ППУ 1600/1 на шасси УРАЛ	043011	2001
6	Автотранспорт/ППУ на шасси1600/1000УРАЛ4320-1912-30	100001021	2005